

CCI FACTS & FIGURES

DIE BEWERTUNG DES CORPORATE REPORTING 2018

DIE VISUELLE BILANZ 2018

DIE BEWERTUNG DES CORPORATE REPORTING DURCH DAS CCI

Die Besten im Corporate Reporting 2018

Bewertung der Print- und Online-Geschäftsberichte

DAX 30 Ergebnisse in alphabetischer Reihenfolge

Unternehmen
HERAUSRAGEND
–
ÜBER STANDARD
BASF SE
Bayer AG
BMW Group AG
Daimler AG
Deutsche Post AG
Merck KGaA
Volkswagen AG
Vonovia SE
STANDARD
Continental AG
Deutsche Telekom AG
SAP SE
UNTER STANDARD
Beiersdorf AG
Deutsche Bank AG
Munich Re
WEIT UNTER STANDARD
–

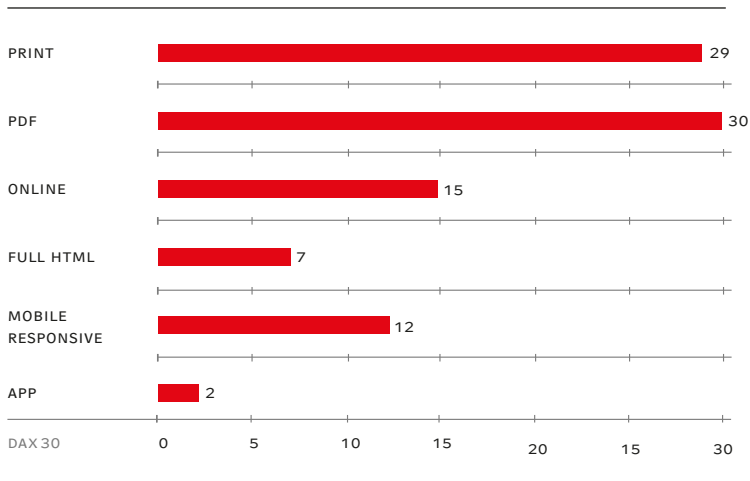
»» Die Bewertungssaison der Geschäftsberichte 2018 war ganz besonders spannend. Große kapitalmarktorientierte Unternehmen mussten erstmalig neue gesetzliche Vorgaben zur nichtfinanziellen Berichterstattung erfüllen. Das Augenmerk lag darauf, wie deutsche DAX-Unternehmen inhaltlich und visuell das sogenannte »CSR-RUG« (Corporate Social Responsibility-Richtlinienumsetzungsgesetz) umsetzen. Wird die neue Transparenz auch wirklich sichtbar? Das haben wir geprüft – wie immer als unabhängiges Institut – nach bewährten transparenten Kriterien.

Prof. Gisela Grosse
Leitung cci

CCI FACTS & FIGURES

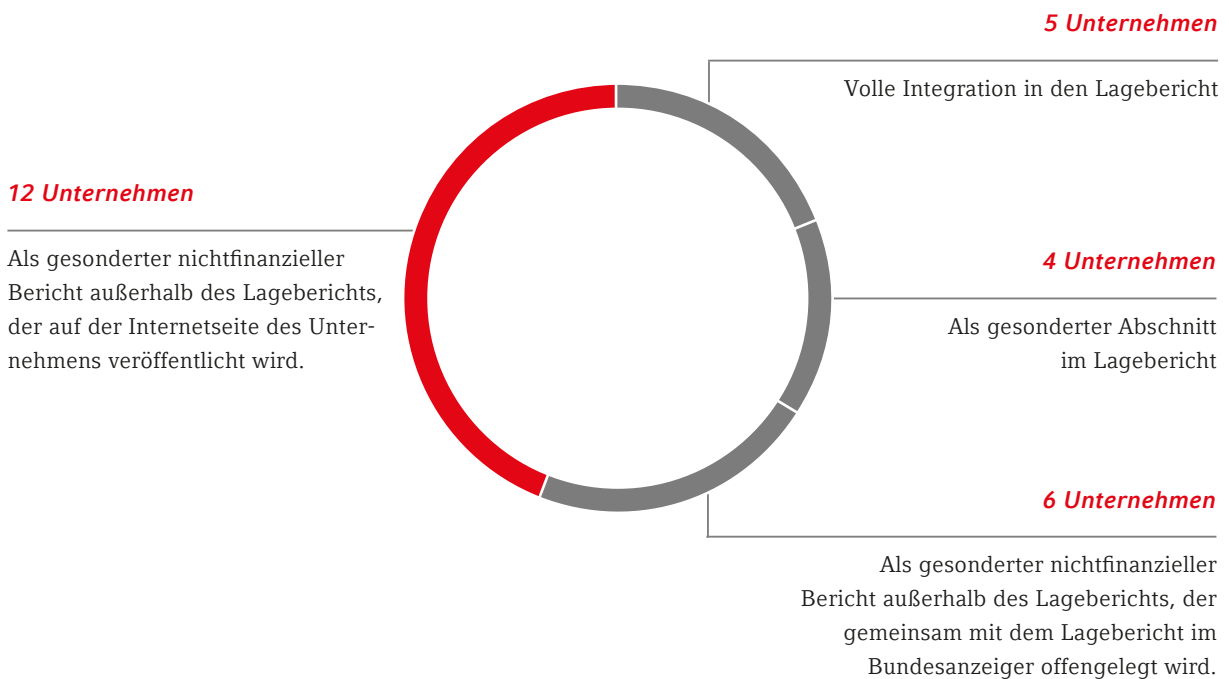
DIE BEWERTUNG DES CORPORATE REPORTING 2018

FORMATE DER BERICHTERSTATTUNG



UMGANG MIT DER NEUEN CSR-RICHTLINIE

DAX 30*



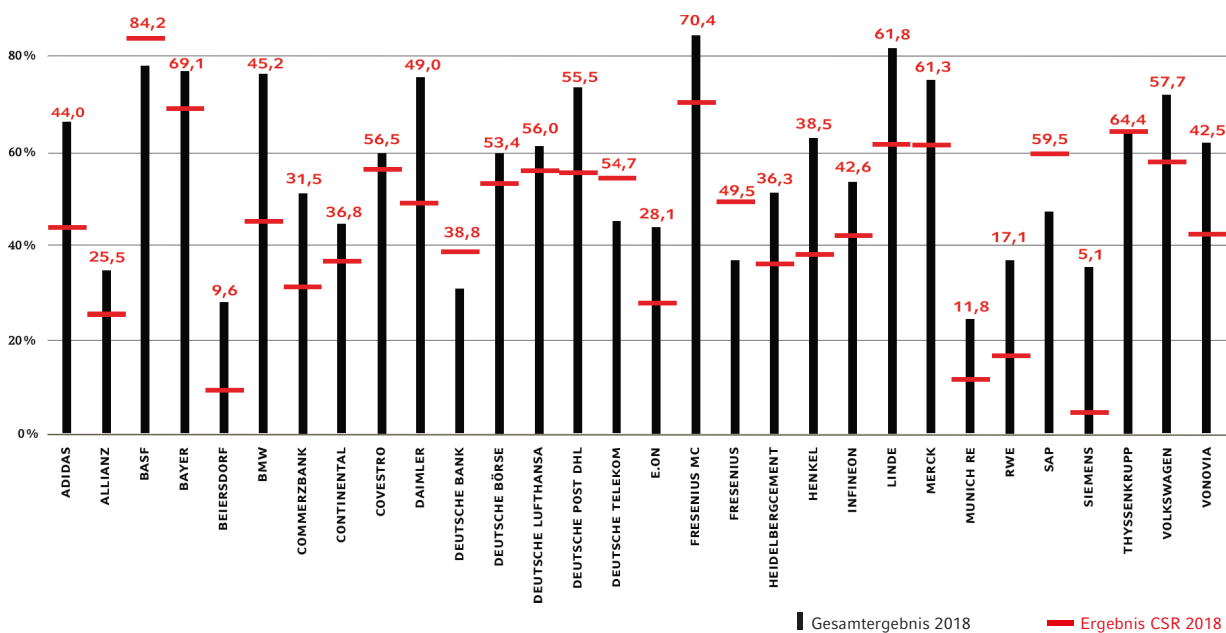
* Die DAX-Unternehmen Infineon, Siemens und Thyssen sind nicht abgebildet, da diese erst ab dem Geschäftsjahr 2017/2018 zur Umsetzung der CSR-Richtlinie verpflichtet sind.

CCI FACTS & FIGURES

DIE BEWERTUNG DES CORPORATE REPORTING 2018

BEWERTUNG DER CSR VISUALISIERUNG

IM VERGLEICH ZUR GESAMTBEWERTUNG (PRINT UND ONLINE)



Bereits seit 2015 sind die Kriterien des IIRC (International Integrated Reporting Committee) fester Bestandteil im Prüfkatalog des CCI. So bewerten wir explizit, wie Unternehmen ihr Geschäftsmodell und ihre Wertschöpfung darlegen oder ökologische und soziale Leistungsindikatoren visualisieren. In Anbetracht der neuen Gesetzeslage (CSR-RUG) haben wir in diesem Jahr einen besonderen Fokus auf die Ergebnisse der Unternehmen in diesen Kriterien gelegt. Die Ergebnisse:

1. Insgesamt wird in sorgfältig gestalteten Berichten in der Regel auch die CSR-Information ansprechend aufbereitet.
2. Ein paar Unternehmen schneiden in den IIRC-Kriterien sogar deutlich besser ab als in ihrer sonstigen Gestaltung, darunter BASF, Deutsche Bank, Deutsche Telekom, Fresenius und SAP.
3. Ausreißer nach unten bilden Unternehmen wie Beiersdorf, Daimler, RWE oder Munich RE. Diese erzielen in den IIRC-Kriterien schlechtere Ergebnisse als in ihrer durchschnittlichen Bewertung.

CCI FACTS & FIGURES

DIE BEWERTUNG DES CORPORATE REPORTING 2018

BEWERTUNG DER PRINT-GESCHÄFTSBERICHTE 2018

DAX 30

Print 2018 DAX 30

Ergebnisse in alphabetischer Reihenfolge

Unternehmen
HERAUSRAGEND
BMW Group AG
Deutsche Post AG
Fresenius Medical Care AG
Linde AG
ÜBER STANDARD
BASF SE
Bayer AG
Daimler AG
Deutsche Lufthansa AG
Henkel KGaA
Merck KGaA
thyssenkrupp AG
Volkswagen AG
Vonovia SE
STANDARD
Beiersdorf AG
Commerzbank AG
Continental AG
Covestro AG
Deutsche Börse AG
Deutsche Telekom AG
E.on SE
HeidelbergCement AG
Infineon AG
SAP AG
UNTER STANDARD
Allianz SE
Deutsche Bank AG
Fresenius SE
Munich Re
RWE AG
Siemens AG
WEIT UNTER STANDARD
–

Durchschnittswerte DAX 30 im Jahresvergleich

Jahr	Werte in %
2013	66,60
2014	67,08
2015	63,84
2016	61,83
2017	59,67
2018	57,54

Spitzenwerte DAX 30 im Jahresvergleich

Jahr	Werte in %
2013	84,06
2014	85,60
2015	85,42
2016	84,25
2017	83,06
2018	84,14

Bewertungslevel

RANKING-BEREICH	GESAMTERGEBNIS
HERAUSRAGEND	100–80 %
ÜBER STANDARD	80–60 %
STANDARD	60–40 %
UNTER STANDARD	40–20 %
WEIT UNTER STANDARD	20– 0 %

CCI FACTS & FIGURES

DIE BEWERTUNG DES CORPORATE REPORTING 2018

BEWERTUNG DER ONLINE-GESCHÄFTSBERICHTE 2018

DAX 30

Online (HTML) DAX 30

Ergebnisse in alphabetischer Reihenfolge

Unternehmen
HERAUSRAGEND
–
ÜBER STANDARD
Adidas AG
BASF SE
Bayer AG
BMW Group AG
Daimler AG
Deutsche Post AG
Merck KGaA
Volkswagen AG
STANDARD
Deutsche Telekom AG
SAP SE
Vonovia SE
UNTER STANDARD
Continental AG
Deutsche Bank AG
WEIT UNTER STANDARD
Beiersdorf AG
Munich Re

Durchschnittswerte DAX 30 im Jahresvergleich

Jahr	Werte in %
2014	61,38
2015	52,88
2016	55,13
2017	52,93
2018	54,42

Spitzenwerte DAX 30 im Jahresvergleich

Jahr	Werte in %
2014	86,75
2015	80,75
2016	80,00
2017	78,50
2018	79,25

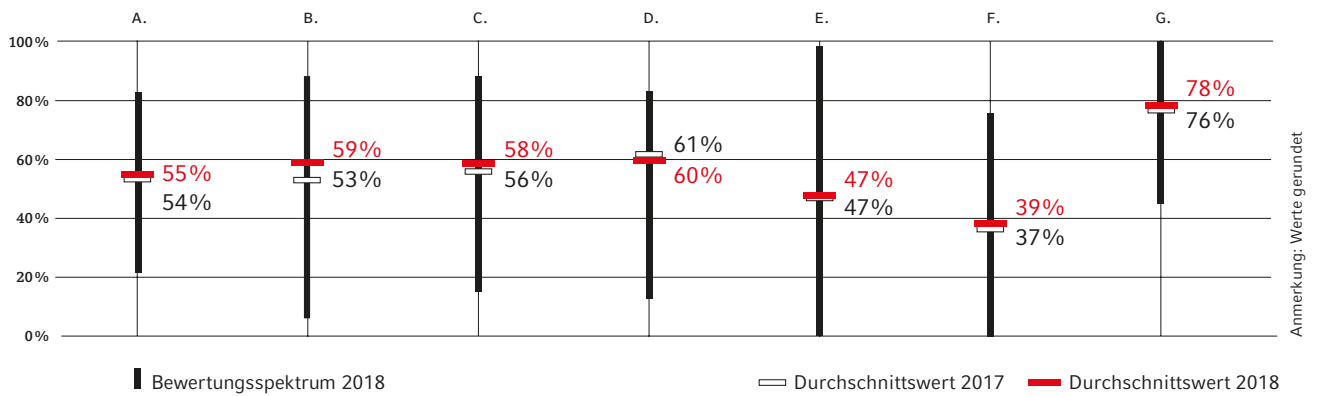
Bewertungslevel

RANKING-BEREICH	GESAMTERGEBNIS
HERAUSRAGEND	100–80 %
ÜBER STANDARD	80–60 %
STANDARD	60–40 %
UNTER STANDARD	40–20 %
WEIT UNTER STANDARD	20– 0 %

CCI FACTS & FIGURES

DIE BEWERTUNG DES CORPORATE REPORTING 2018

ERGEBNISSE NACH PRÜFKATEGORIEN – ONLINE-GESCHÄFTSBERICHTE DURCHSCHNITTSWERTE UND BEWERTUNGSSPEKTRUM IM DAX 30



Prozentuale Verteilung auf die Hauptkategorien – Online

CCI-HAUPTKATEGORIEN	CCI-PRÜFKRITERIEN	GEWICHTUNG
A. ANGEMESSENHEIT	Distribution und Einbettung	25 %
	Navigation / Vernetzung	
	Multimedialität	
	Interaktivität	
	Aktualität	
B. GESAMTEINDRUCK	Erster visueller Eindruck, visuelle Leselogistik (Startseite Onlinebericht)	20 %
	Repräsentation	
	Corporate Identity	
	Eigenständigkeit	
	Darstellung des Managements	
C. LAYOUT	Funktionale Qualität	10 %
	Emotionale Qualität	
D. TYPOGRAFIE	Makrotypografie	10 %
	Mikrotypografie	
	Übersichtlichkeit der Tabellen	
E. BILDSPRACHE	Bewegtild	20 %
	Animation, Infotainment, interaktive Elemente	
	Fotografie / Illustration	
	Audio	
F. INFORMATIONSGRAFIK	Generelle Qualität der Informationsgrafiken	10 %
	Aussagekraft, Unternehmensbezogenheit	
	Funktionale Qualität	
G. FARBEN	Aussagekraft, Unternehmensbezogenheit	5 %
	Emotionale Qualität	

Die Sieger 2018 pro Hauptkriterium – Online

	A	B	C	D	E	F	G
Adidas					•		
BASF SE	•	•				•	
BMW Group AG			•				
Merck KGaA	•		•	•			•